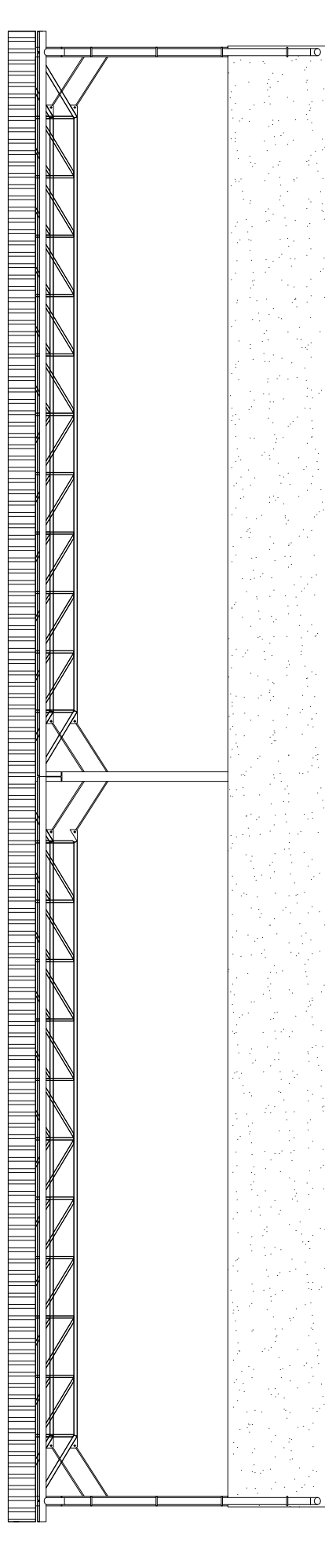
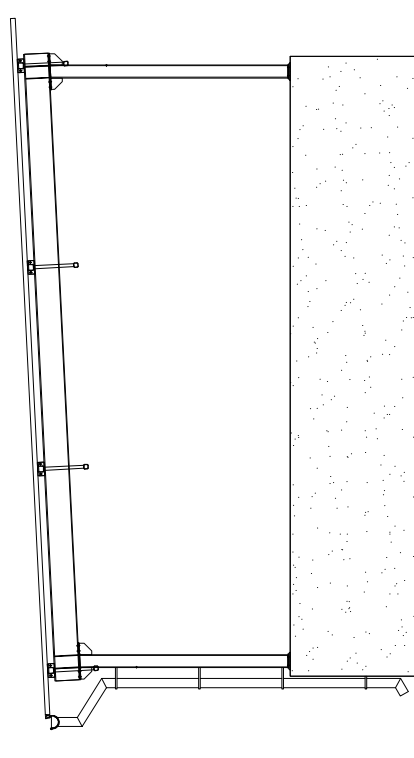


# Rzut dachu

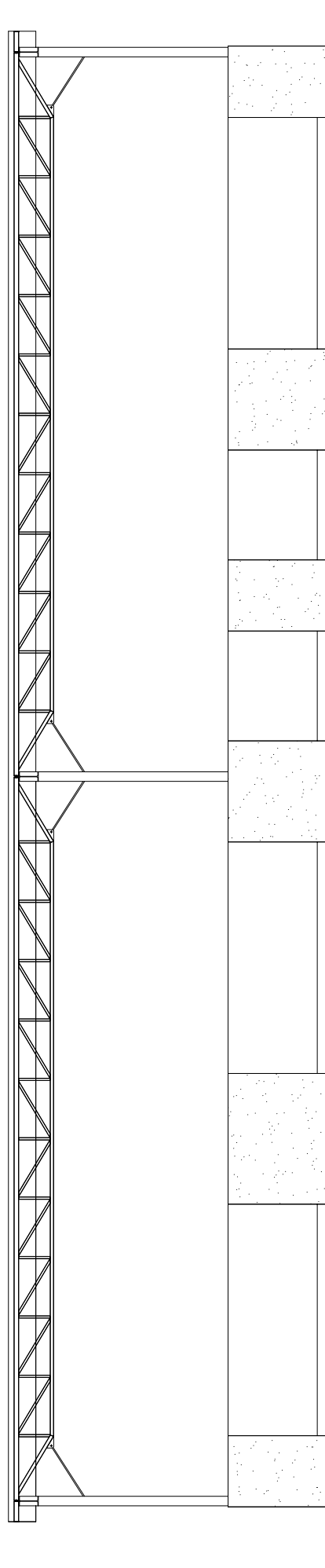
1:100



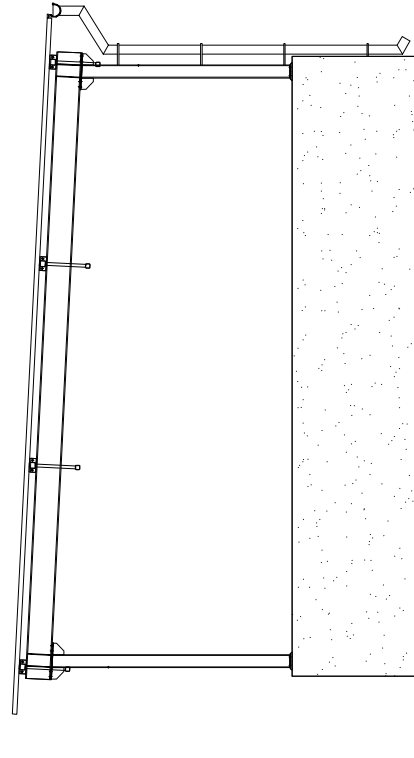
ELEWACJA POŁUDNIOWO-WSCHODNIA



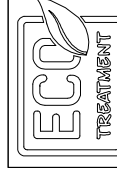
ELEWACJA POŁNOCNO-WSCHODNIA



ELEWACJA POŁNOCNO-ZACHODNIA (FRONTOWA)



ELEWACJA POŁUDNIOWO-ZACHODNIA



ECO TREATMENT  
ul. E. Orzeszkowej 29B/1  
62-200 Gniezno,  
www.ecotreatment.pl

Investor:  
WODKAN PWK S.A.  
63-400 Ostrów Wilkp. ul. Partyzancka 27

Obręb:  
0018 Rąbczyn, dz. 233  
Jednostka ewidencyjna:  
301706\_5 Raszaków-gm.

Funkcja	Imię i Nazwisko	Nr uprawnień	Data	Specjalność	Podpis	Faza:
Projektował	mgr inż. arch. P. Pietrzak	64/2009	07.2016	Architekt.		P.B-W.
Kreślił	mgr inż. A. Przysiek	-----	07.2016	-----		Branża: Architektura
Sprawdził	mgr inż. arch. M. Manczak	233/88/Pw	07.2016	Architekt.		Nr arch.: 177/PR/15

Obiekt:  
Budowa i przebudowa obiektów na terenie  
oczyszczalni ścieków w Rąbczynie w ramach  
modernizacji gospodarki osadowej i odpadowej

Nazwa rysunku:  
Wiata magazynowa odpadów.  
Elewacje.

Skala:  
1:100

Nr rys.:  
A-10

Nr str.:  
32

PRAWA AUTORSKIE ZASTRZEŻONE - Ustawa z dnia 04.02.1994r. (Dz.U. 1994 Nr 24 poz 83)  
Powielanie w wszelkiej postaci bez pisemnej zgody Autora zabronione.