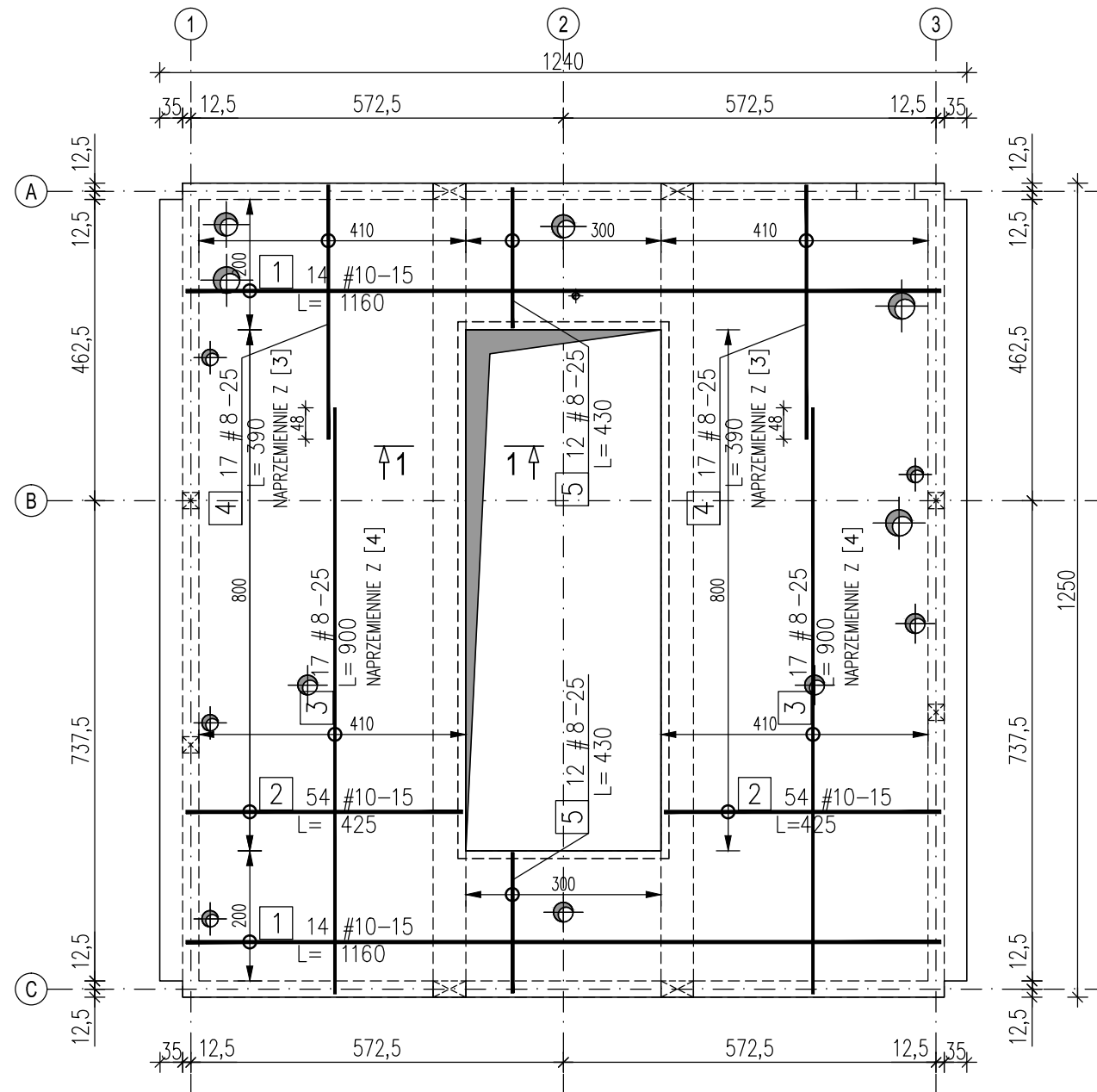


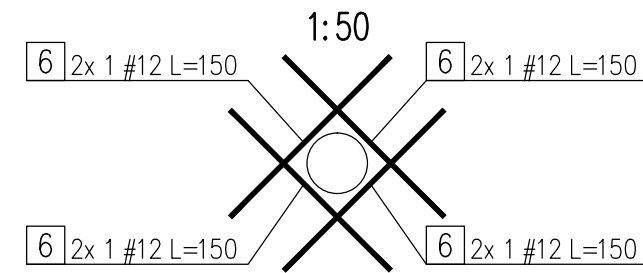
# Stropodach

1:100

ZBROJENIE DOLNE

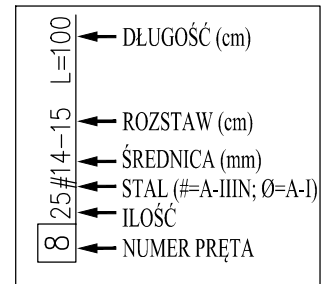


## Dozbrojenie przy otworach szt. 13



ZESTAWIENIE STALI ZBROJENIOWEJ							
Stropodach. Zbrojenie dolne.					szt. 1		
Temat:	Budynek techniczny			A-IIIN	A-IIIN	A-IIIN	
Nr	A-0	A-IIIN	Długość	Ilość	8	10	
	Ø	#	[m]	[szt.]	0,395	0,617	
1		10	11,60	28		324,80	
2		10	4,25	108		459,00	
3		8	9,00	34	306,00		
4		8	3,90	34	132,60		
5		8	4,30	24	103,20		
6		12	1,50	104		156,00	
<b>Długość [m]</b>					<b>541,80</b>	<b>783,80</b>	<b>156,00</b>
<b>Ciężar [kg]</b>					<b>214,01</b>	<b>483,60</b>	<b>138,53</b>
<b>Ciężar razem [kg]</b>					<b>836,14</b>		

BETON: C25/30 (B30)  
 STAL ZBROJENIOWA: A-IIIN (RB500W-EPSTAL)  
 OTULINA: 3,0cm - stropodach, podciąg, wieńce;  
 2,0cm - ścianka świetlika;



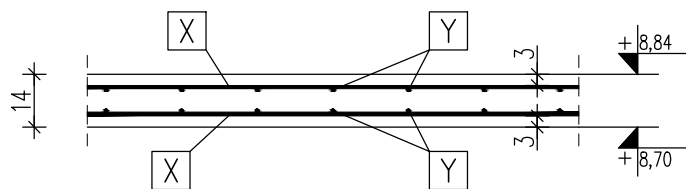
## STROPODACH. ZBROJENIE DOLNE. 1:100/1:50/1:20

### UWAGI:

1. Rysunek rozpatrywać łącznie z częścią opisową opracowania.
2. Warstwy wykończeniowe zgodnie z architekturą.
3. Przed przystąpieniem do prac lokalizację i wielkość otworów w stropie sprawdzić z projektami branżowymi.
4. W miejscu otworów zbrojenie stropu wyciąć.
5. Otulinę podano do krawędzi zbrojenia głównego.
6. Wymiary prętów podano w osiach.
7. Wymiary liniowe podano w [cm].
8. Rzędne wysokościowe podano w [m].
9. Zbrojenie ścianki świetlika (przekrój 1-1) przedstawiono na rys. nr K-01/20.

### Zbrojenie stropodachu

1:20



	ECO TREATMENT ul. E. Orzeszkowej 29B/1 62-200 Gniezno, www.ecotreatment.pl	Inwestor: WODKAN PWiK S.A. 63-400 Ostrów Wlkp. ul. Partyzancka 27	Obręb: 0018 Rąbczyn, dz. 233 Jednostka ewidencyjna: 301706_5 Raszków-gm.
	Funkcja Projektował Kreslił Sprawdził Obiekt: Budowa i przebudowa obiektów na terenie oczyszczalni ścieków w Rąbczynie w ramach modernizacji gospodarki osadowej i odpadowej	Imię i Nazwisko mgr inż. Tomasz Skórcz mgr inż. Łukasz Kamiński mgr inż. Damian Wilus	Nr uprawnień Data Specjalność Podpis Faza: P.B-W Branża: Konstrukcja Nr arch.: 177/PR/15 Skala: 1:100/50/20 Nr rys.: K-01_19 Nr str.: 60