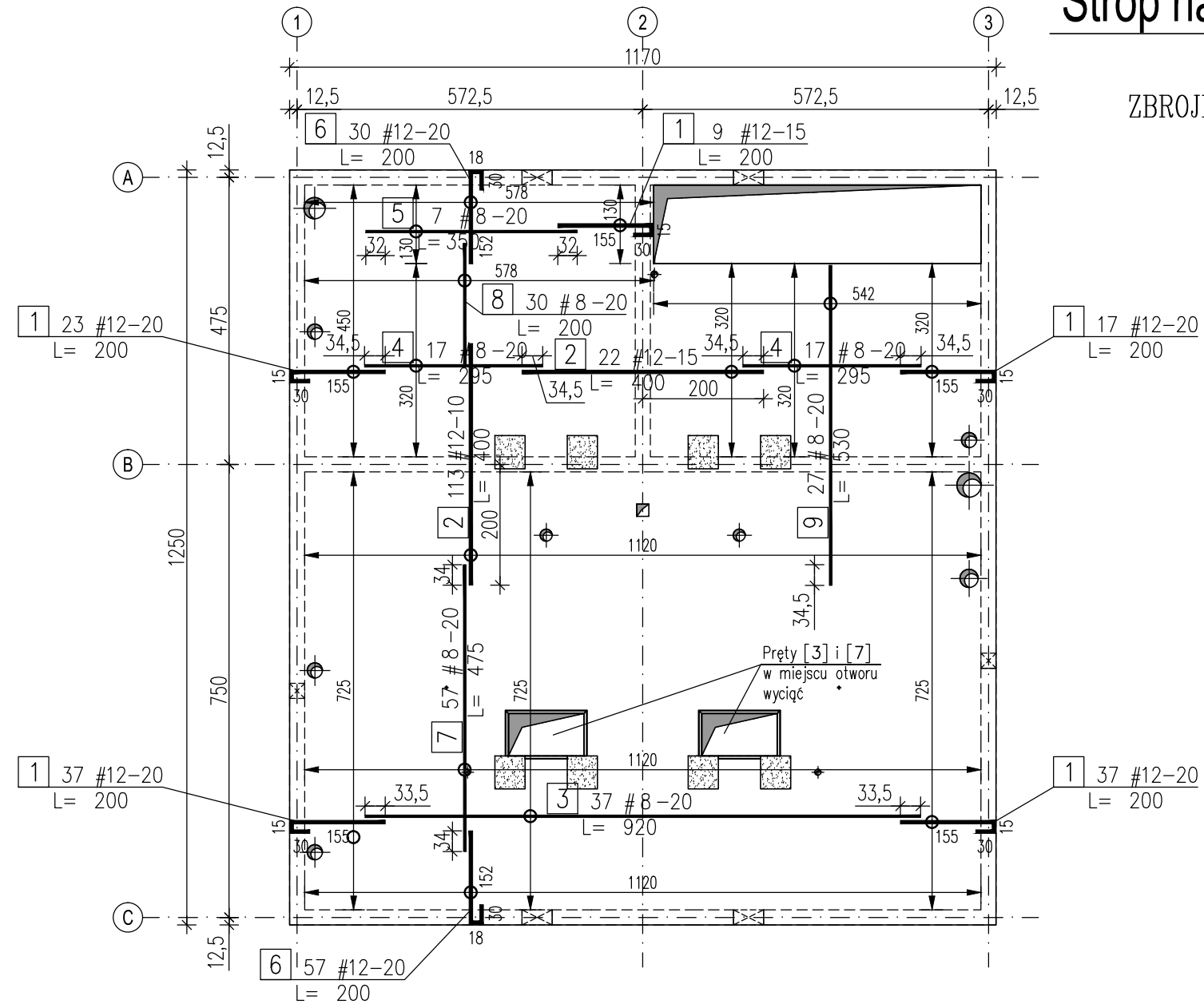


Strop nad parterem

1:100

ZBROJENIE GÓRNE



← DŁUGOŚĆ (cm)
 ← ROZSTAW (cm)
 ← ŚREDNICA (mm)
 ← STAL (#=A-IIIN; Ø=A-I)
 ← ILOŚĆ
 ← NUMER PRĘTA

ZESTAWIENIE STALI ZBROJENIOWEJ							
Strop nad parterem. Zbrojenie górne.					szt. 1		
Temat:	Budynek techniczny					A-IIIN	A-IIIN
Nr	A-0	A-IIIN	Długość	Ilość	8	12	
	Ø	#	[m]	[szt.]	0,395	0,888	
1	12	2,00	123			246,00	
2	12	4,00	135			540,00	
3	8	9,20	37	340,40			
4	8	2,95	34	100,30			
5	8	3,50	7	24,50			
6	12	2,00	87		174,00		
7	8	4,75	57	270,75			
8	8	2,00	30	60,00			
9	8	5,30	27	143,10			
Długość [m]					939,05	960,00	
Ciężar [kg]					370,92	852,48	
Ciężar razem [kg]					1223,40		

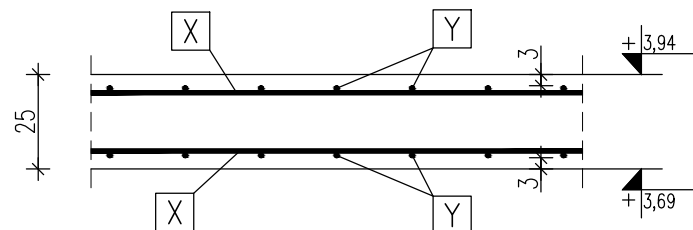
BETON: C25/30 (B30)
 STAL ZBROJENIOWA: A-IIIN (RB500W-EPSTAL)
 OTULINA: 3,0cm

UWAGI:

1. Rysunek rozpatrywać łącznie z częścią opisową opracowania.
2. Warstwy wykończeniowe zgodnie z architekturą.
3. Przed przystąpieniem do prac lokalizację i wielkość otworów w stropie sprawdzić z projektami branżowymi.
4. W miejscu otworów zbrojenie stropu wyciąć.
5. Otulinę podano do krawędzi zbrojenia głównego.
6. Wymiary prętów podano w osiach.
7. Wymiary liniowe podano w [cm].
8. Rzędne wysokościowe podano w [m].
9. Wydać okucia pod otwory dla urządzeń wg odrębnego rysunku.
10. Wydać zbrojenie cokołów urządzeń wg odrębnego rysunku.

Zbrojenie stropu nad parterem

1:20



STROP NAD PARTEREM. ZBROJENIE GÓRNE.

1:100/1:20

 ECO TREATMENT ul. E. Orzeszkowej 29B/1 62-200 Gniezno, www.ecotreatment.pl	Inwestor: WODKAN PWiK S.A. 63-400 Ostrów Wlkp. ul. Partyzancka 27	Obręb: 0018 Rąbczyn, dz. 233 Jednostka ewidencyjna: 301706_5 Raszków-gm.
	Funkcja Projektował Kreslił Sprawdził	Imię i Nazwisko mgr inż. Tomasz Skórcz mgr inż. Łukasz Kamiński mgr inż. Damian Wilus
Data 07.2016 07.2016 07.2016	Specjalność konstrukcja konstrukcja konstrukcja	Podpis P.B-W Branża: Konstrukcja
Nazwa rysunku: Budynek techniczny. Strop nad parterem. Zbrojenie górne.	Obiekt: Budowa i przebudowa obiektów na terenie oczyszczalni ścieków w Rąbczynie w ramach modernizacji gospodarki osadowej i odpadowej	Nr arch.: 177/PR/15 Skala: 1:100/20 Nr rys.: K-01_15
Prawa autorskie zastrzeżone - Ustawa z dnia 04.02.1994r. (Dz.U. 1994 Nr 24 poz 83) Powielanie we wszelkiej postaci bez pisemnej zgody Autora zabronione.		