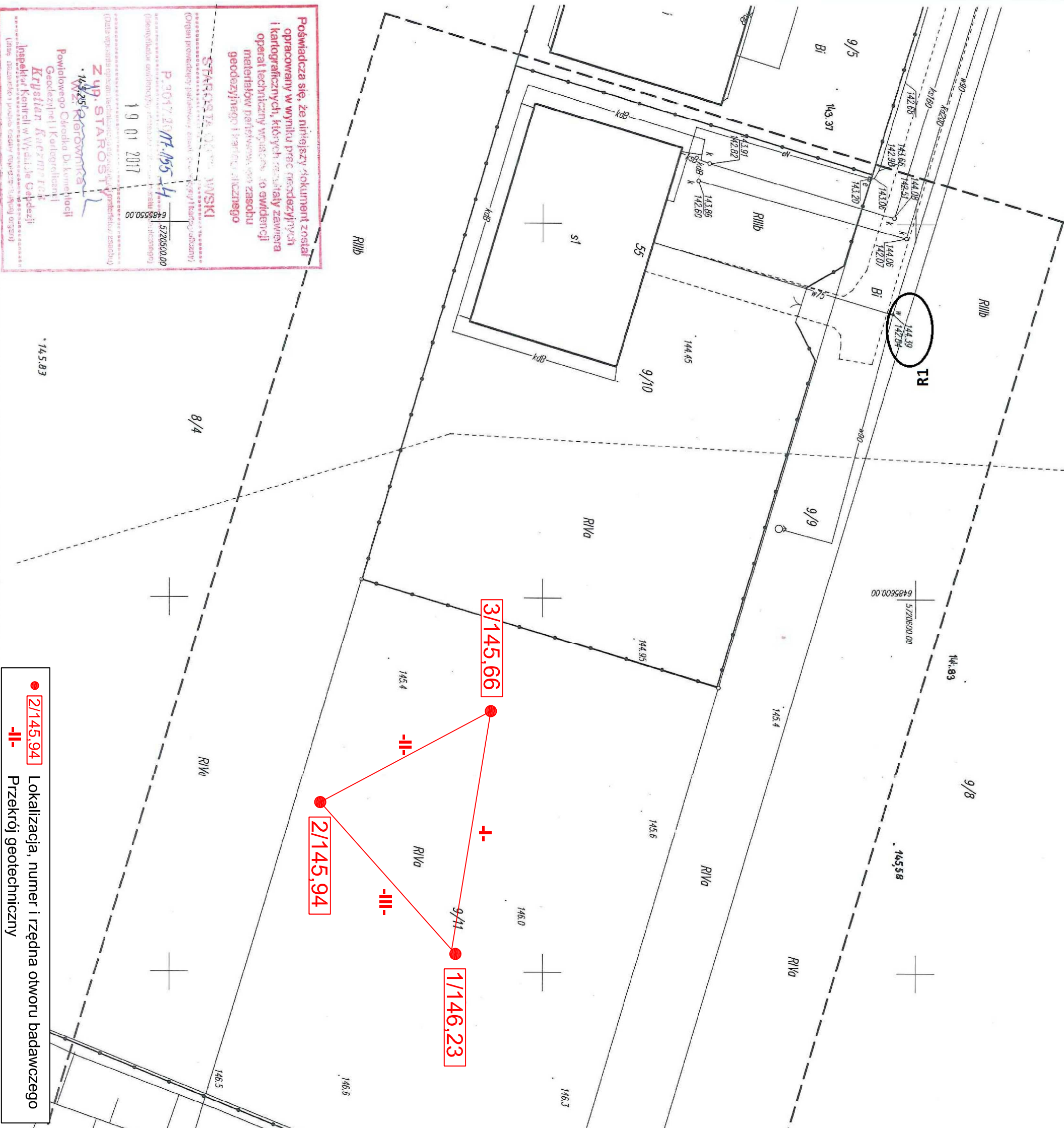


MAPA DO CELÓW PROJEKTOWYCH

Założenie koncepcyjne zgłoszenie pracy geodetycznej	CG2.6540.438.2016
Nazwa miejscowości	Ostrów Wielkopolski
Jednostka ewidencyjna	301201_1
rozmiar	Ostrów Wielkopolski
Dziedzic ewidencyjny	0143
Skala mapy	Ostrów Wielkopolski
Salce	1 : 500
Nazwa układu współrzędnych	610019.2213
Dzielenie granic obszarów, który był przedmiotem aktualizacji	2000/18
Informacje o służebnościach gruntowych mających wpływ na zagospodarowanie gruntów, zlokalizowanych w granicach projektowanej inwestycji *)	Amsterdam
Data opracowania mapy	10.01.2017 r.
mg. inż. Andrzej Zuzsek geodeta uprawniony ul. Szkolna 10, tel. 735-14-28 63 - 400 Ostrów Wielkopolski NIP 622-128-54-70 REGON 250145970	1914 Andrzej Zuzsek W urzędach i podległych
*) należy podać skróty opisu służebności gruntowej wraz ze sposobem jej oznaczenia na mapie, a w przypadku kiedy nie wykonano ustalenia obciążeni służebności - zamieścić stosowną informację.	



STAROSTA OGÓLNY WWSKI
 (Organ prowadzący kadrowy, ewidencję gruntową i katastrów nieruchomości)
 P. 2017.2017.145.14
 6485550.00
 5720600.00
 19 01 2017
 (data wyrażenia opinii technicznej, geodetycznej, geodezyjnej, geologicznej, geotechnicznej, inżynierskiej)
Z UP. STAROSTY
 Powiatowego Średnia D. Kom. H. H. H.
 Geodeta (1) Kartograf (1) H. H. H.
 Krzysztof Kozłowski
 Inspektor Kontrolni w Wydziale Geodezji
 (data wyrażenia opinii technicznej, geodetycznej, geodezyjnej, geologicznej, geotechnicznej, inżynierskiej)
 (data wyrażenia opinii technicznej, geodetycznej, geodezyjnej, geologicznej, geotechnicznej, inżynierskiej)

● 2/145.94 Lokalizacja, numer i rzędna otworu badawczego
 -II- Przekrój geotechniczny

PRACOWNIA GEOLOGICZNO - INŻYNIERSKA
 "TOPAZ" SZYMON MIELCAREK
 ul. Kolejowa 17 63-400 Ostrów Wlkp.
www.pracowniatopaz.eu

Rodzaj opracowania: **Opinia geotechniczna**
 Temat: **Mapa dokumentacyjna**
 Obiekt: **Budynek magazynowo-produkcyjny z modulem biurowym**
 Lokalizacja: **Dz. nr 9/11, Ostrów Wlkp., gm. Ostrów Wlkp., powiat ostrowski, województwo wielkopolskie**

Data: **IV 2017**
 Skala: **1 : 500**
 Zai nr: **2.2.**

TOPAZ
PGI MIELCAREK