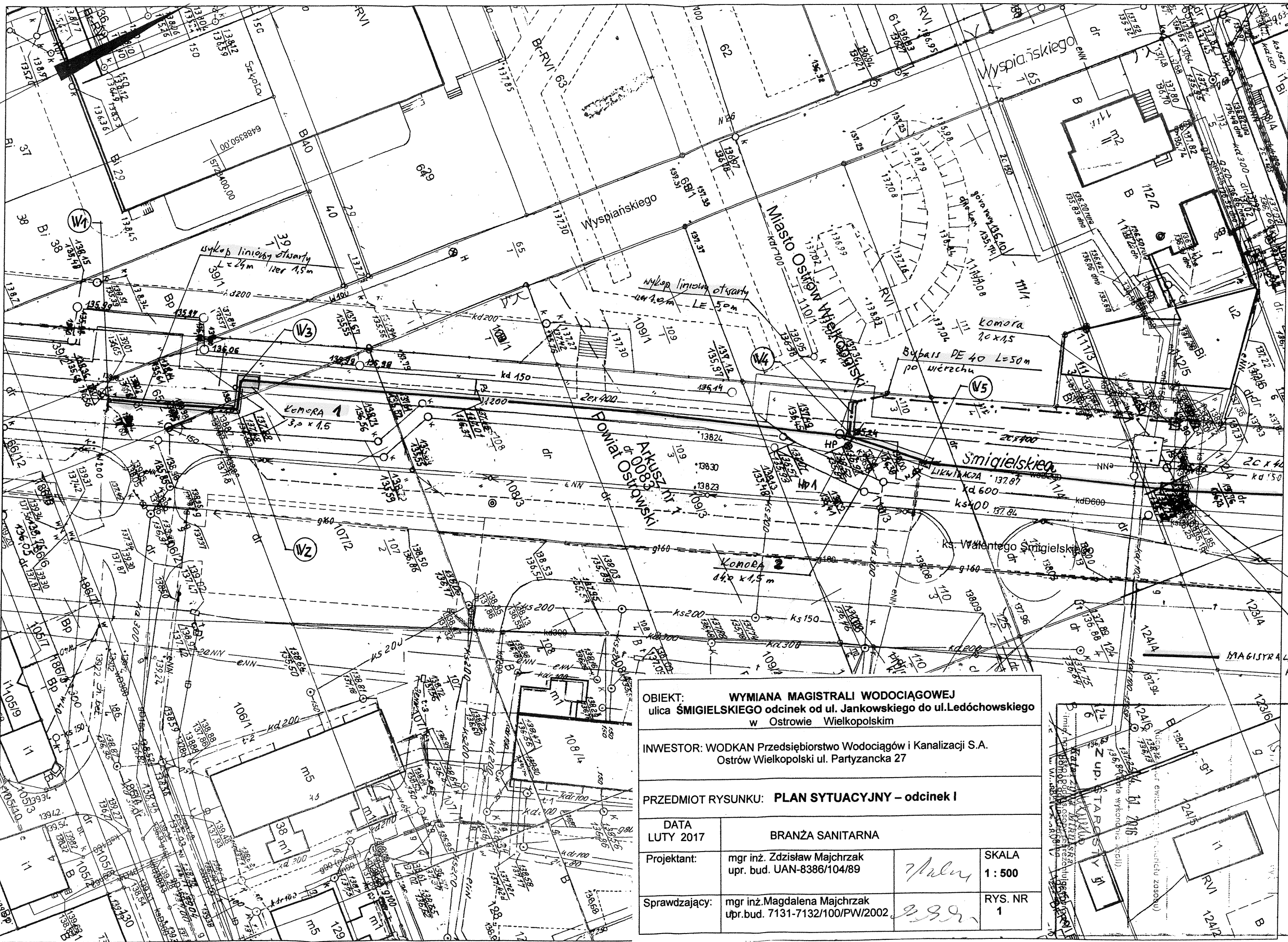


MAPA ZASADNICZA

Skala: 1:500



OBIEKT: WYMIANA MAGISTRALI WODOCIĄGOWEJ ulica ŚMIGIELSKIEGO odcinek od ul. Jankowskiego do ul. Ledóchowskiego w Ostrowie Wielkopolskim	
INWESTOR: WODKAN Przedsiębiorstwo Wodociągów i Kanalizacji S.A. Ostrow Wielkopolski ul. Partyzancka 27	
PRZEDMIOT RYSUNKU: PLAN SYTUACYJNY - odcinek I	
DATA LUTY 2017	BRANŻA SANITARNA
Projektant:	mgr inż. Zdzisław Majchrzak upr. bud. UAN-8386/104/89
Sprawdzający:	mgr inż. Magdalena Majchrzak upr. bud. 7131-7132/100/PWI/2002
	SKALA 1 : 500
	RYS. NR 1

KOMORA 3
4,0 x 1,5 m
V6

POŚWIADCZAM SIĘ ZGODNOŚCIĄ NINIEJSZEJ KOPII
Z TREŚCIĄ MATERIAŁU PRACOWNICZEGO ZOSTAŁ
GEODAN...
1000