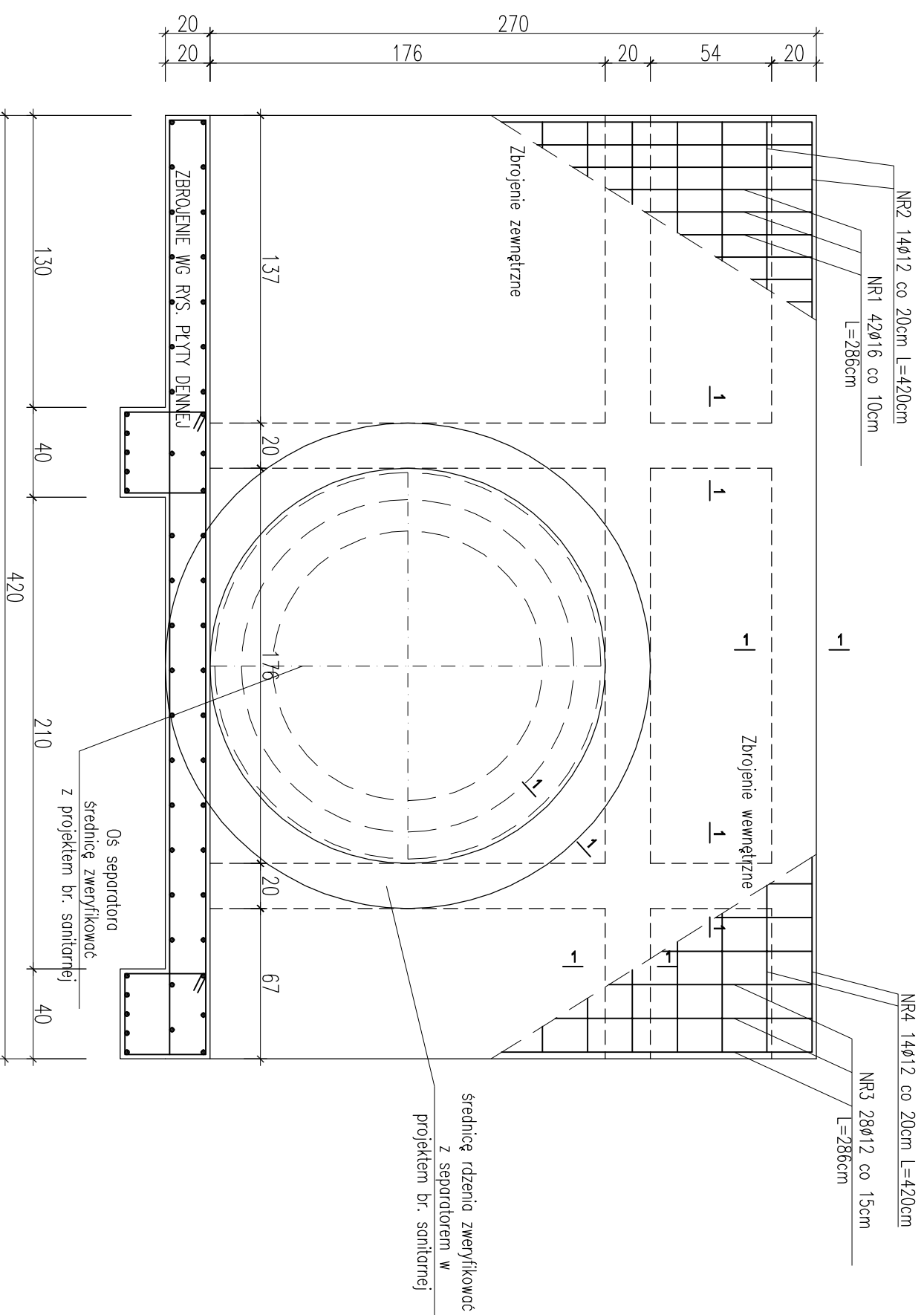
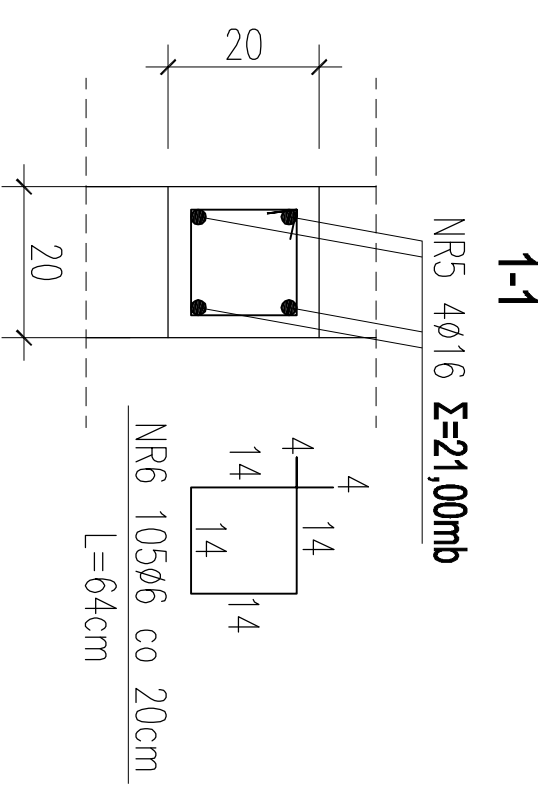


## SCIANA E



## RDZENIE KOMORY ROZDZIELCZEJ – KR ŚCIANY E SKALA 1:10



ZESTAWIENIE STALI ZBROJENIOWEJ DLA KOMORY ROZDZIELCZEJ															
POZ.	NR	#	Dł (cm)	ILOŚĆ		STAL AI	DŁUGOŚĆ (m)								
				W ELEM.	EL. E.		#10	STAL AIIIN #12	STAL AIIIN #16	STAL AIIIN #20	STAL AIIIN #20				
ZBROJENIE I RDZENIE ŚCIANY E	1	16	286	42	1	42									
	2	12	420	14	1	14									
	3	12	286	28	1	28									
	4	12	420	14	1	14									
	5	16	2100	4	1	4									
	6	6	64	105	1	105									
DŁUGOŚĆ CAŁKOWITA						m	67,20	197,68	204,12	0,00					
CIEŻAR JEDNOSTKOWY						kg/m	0,222	0,888	1,580	2,470					
CIEŻAR WG. ŚREDNIC						kg	14,92	175,54	322,51	0,00					
CIEŻAR OGÓLEM						kg			512,97						

STAL ZBROJENIOWA AIIIN / AI  
BETON C20/25 (B25) Z DODATKIEM  
CERESITU CC93

PROJEKT BUDOWLANY

KOLEKTORA DESZCZOWEGO W UL. TOROWEJ (STARE TOROWISKO)  
W OSTROWIE WIELKOPOLSKIM

Obiekt: Komora rozdzielcza

Nazwa rysunku: Ściana E, zbrojenie rdzeni

Skala 1:25  
Data 1.25

Projektant: inż. Daniel Przybylski  
nr upr.: WKP/0172/POKK/05  
uprawnienia do projektowania bez ograniczeń w  
specjalności konstrukcyjno - budowlanej

Opracował: inż. Mariusz Wojtuń  
styczeń 2017

Podpis:

Arkuszy:

Nr rys. Nr str.

06 8