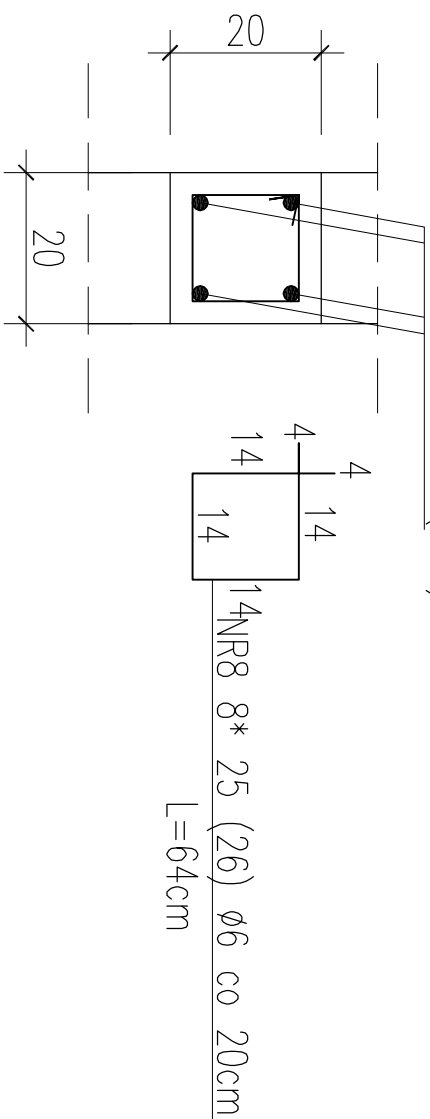


PRZEKROJE RDZENI

ŚCIANY PODŁUŻNEJ NR 1 i NR 2

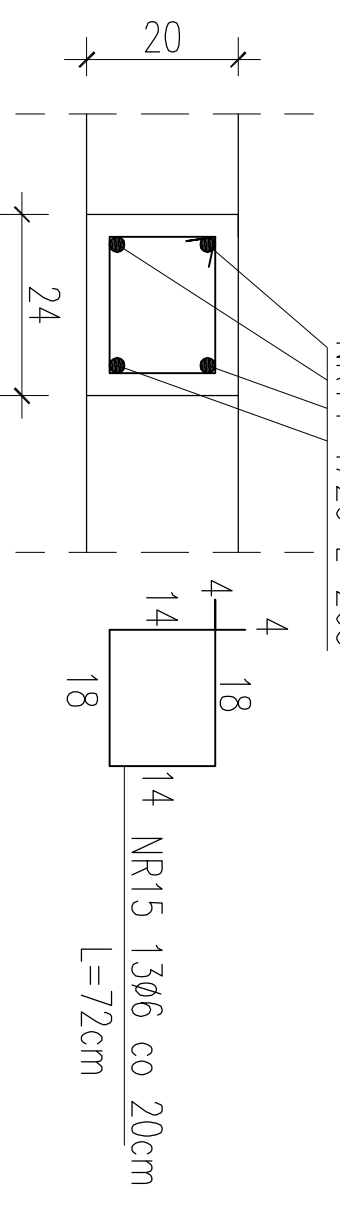
1-1 1-1* SZT.6

NR7 7* 4Ø16 L=494 (521)



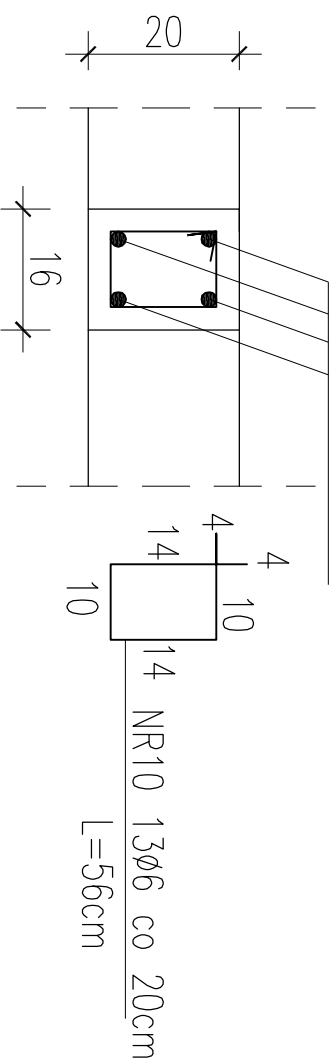
4-4 SZT.2

NR14 4Ø20 L=265



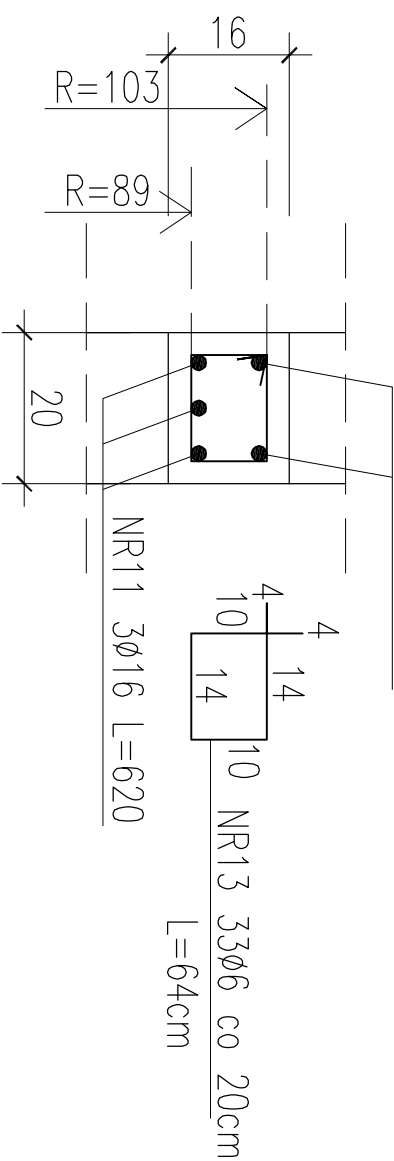
2-2 SZT.4

NR9 4Ø20 L=265



3-3 SZT.4

NR12 2Ø16 L=710



POZ.	NR #	Dł (cm)	ILOŚĆ		DŁUGOŚĆ (m)				
			W ELE.	EL E.	SUMA (szt)	STAL A1 #10	STAL A11N #12	STAL A11N #16	STAL A11N #20
RDZENIE	7	494	4	3	12				
	7*	521	4	3	12			59,28	
	8	64	25	3	75	48,00		62,52	
	8*	64	26	3	78	49,92			
	9	265	4	4	16				42,40
	10	6	56	13	4	52	29,12		
	11	16	620	3	4	12		74,40	
	12	16	710	2	4	8		56,80	
	13	6	64	33	4	132	84,48		
	14	20	265	4	2	8			21,20
	15	6	72	13	2	26	18,72		
	DŁUGOŚĆ CAŁKOWITA					230,24	0,00	253,00	63,60
	CIĘŻAR JEDNOSTKOWY					0,222	0,888	1,580	2,470
	CIĘŻAR WG. ŚREDNIC					51,11	0,00	399,74	157,09
	CIĘŻAR OGÓLEM							607,95	

**STAL ZBROJENIOWA A11N / A1
BETON C20/25 (B25) Z DODATKIEM
CERESITU**

PROJEKT BUDOWLANY

KOLEKTORA DESZCZOWEGO W UL. TOROWEJ (STARE TOROWISKO)
W OSTROWIE WIELKOPOLSKIM

Obiekt:	Komora nr 1
Nazwa rysunku:	Przekroje rdzeni ścian podłużnych nr 1 i nr 2
Skala	1:10
Data	styczeń 2017
Projektant:	inż. Daniel Przybylski
Opracował:	inż. Mariusz Wojtuń
Nr rys.	06
Nr str.	17