

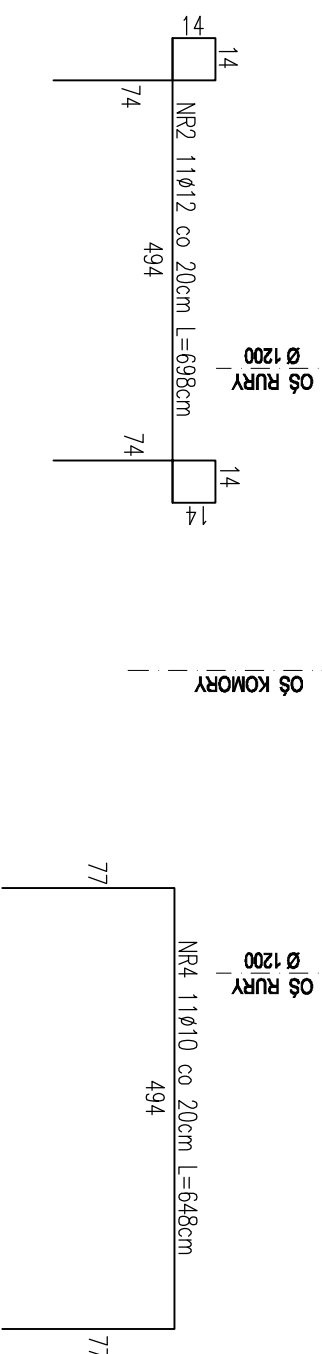
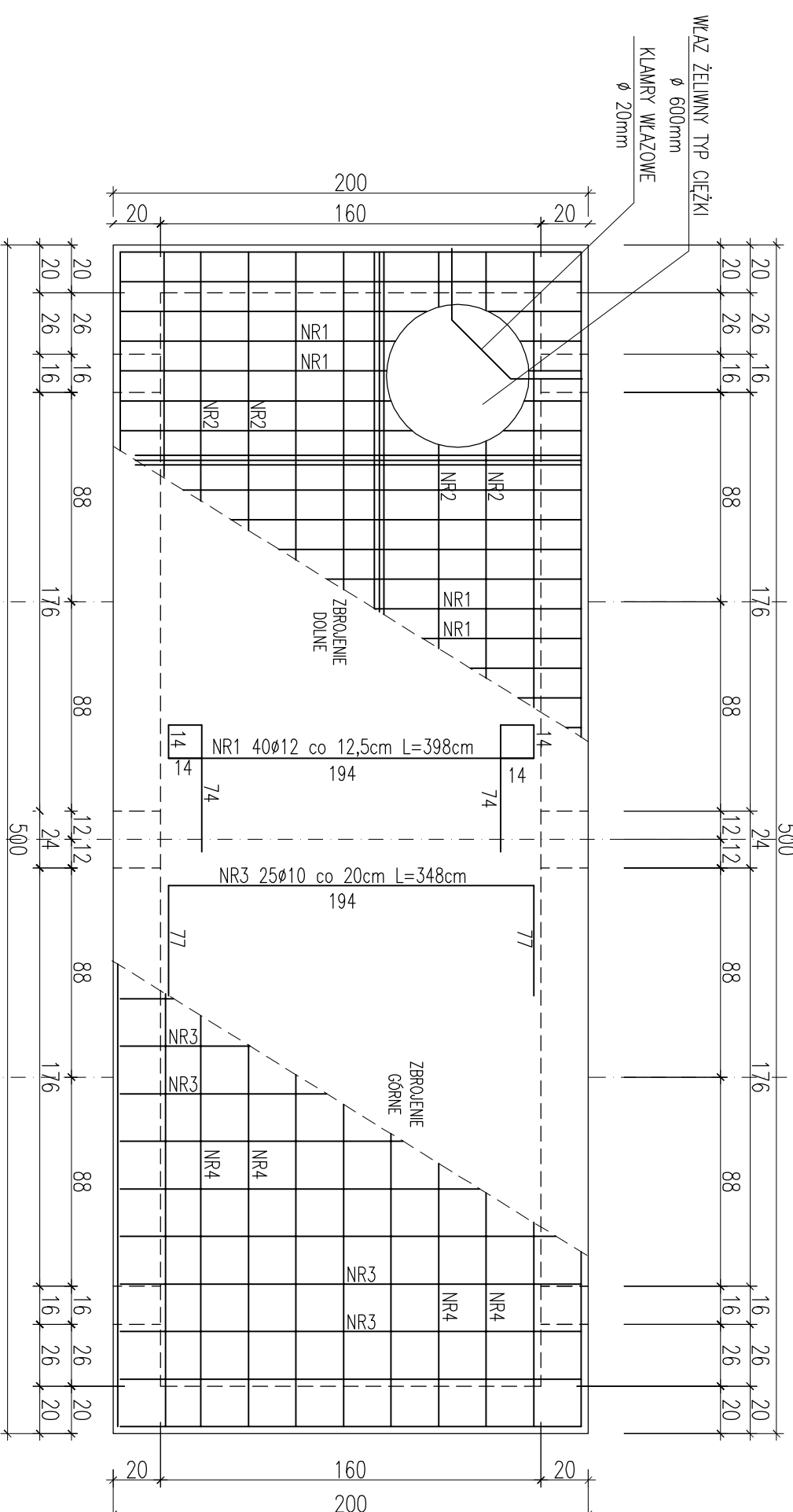
KOMORA NR 2 i NR 8 PŁYTA GÓRNA

NR5 8ø20 co 25cm
L=95cm

PRZY OTWORZE WŁAZOWYM DOŁOŻYĆ:
- 2 PRĘTY NR1
- 2 PRĘTY NR2
- 2 PRĘTY NR3
- 2 PRĘTY NR4

Ø1200
Ø1200
Ø1200

OS RURY
OS KOMORY
OS RURY



ZESTAWIENIE STALI ZBROJENIOWEJ DLA KOMORY NR 2 I NR 8				DŁUGOŚĆ (m)					
POZ.	NR	#	Dł (cm)	ILOŚĆ					
				W	EL	SUMA (szt)			
PŁYTA GÓRNA	1	12	398	42	2	84	STAL A1	STAL A1IN	STAL A1IN
	2	12	698	13	2	26	#10	#12	#20
	3	10	348	27	2	54		187,92	
	4	10	648	13	2	26		168,48	
	5	20	95	8	2	16			15,20
DŁUGOŚĆ CAŁKOWITA							356,40	515,80	15,20
CIĘŻAR JEDNOSTKOWY							0,616	0,888	2,470
CIĘŻAR WG. ŚREDNIC							219,54	458,03	37,54
CIĘŻAR OGÓLEM									257,09

**STAL ZBROJENIOWA A1IN / A1
BETON C20/25 (B25) Z DODATKIEM
CERESITU**

PROJEKT BUDOWLANY

KOLEKTORA DESZCZOWEGO W UL. TOROWEJ (STARE TOROWISKO)
W OSTROWIE WIELKOPOLSKIM

Obiekt: Komora nr 2 i 8

Nazwa rysunku: Płyta górna

Skala

1:25

Data

styczeń 2017

Projektant:
inż. Daniel Przybylski

nr upr. WKP/0172/P00K/05
uprawnienie do projektowania bez ograniczeń w
specjalności konstrukcyjno - budowlanej

Podpis:

Opracował:
inż. Mariusz Wojtuń

Podpis:

Arkusz:

Nr rys. Nr str.

03 21