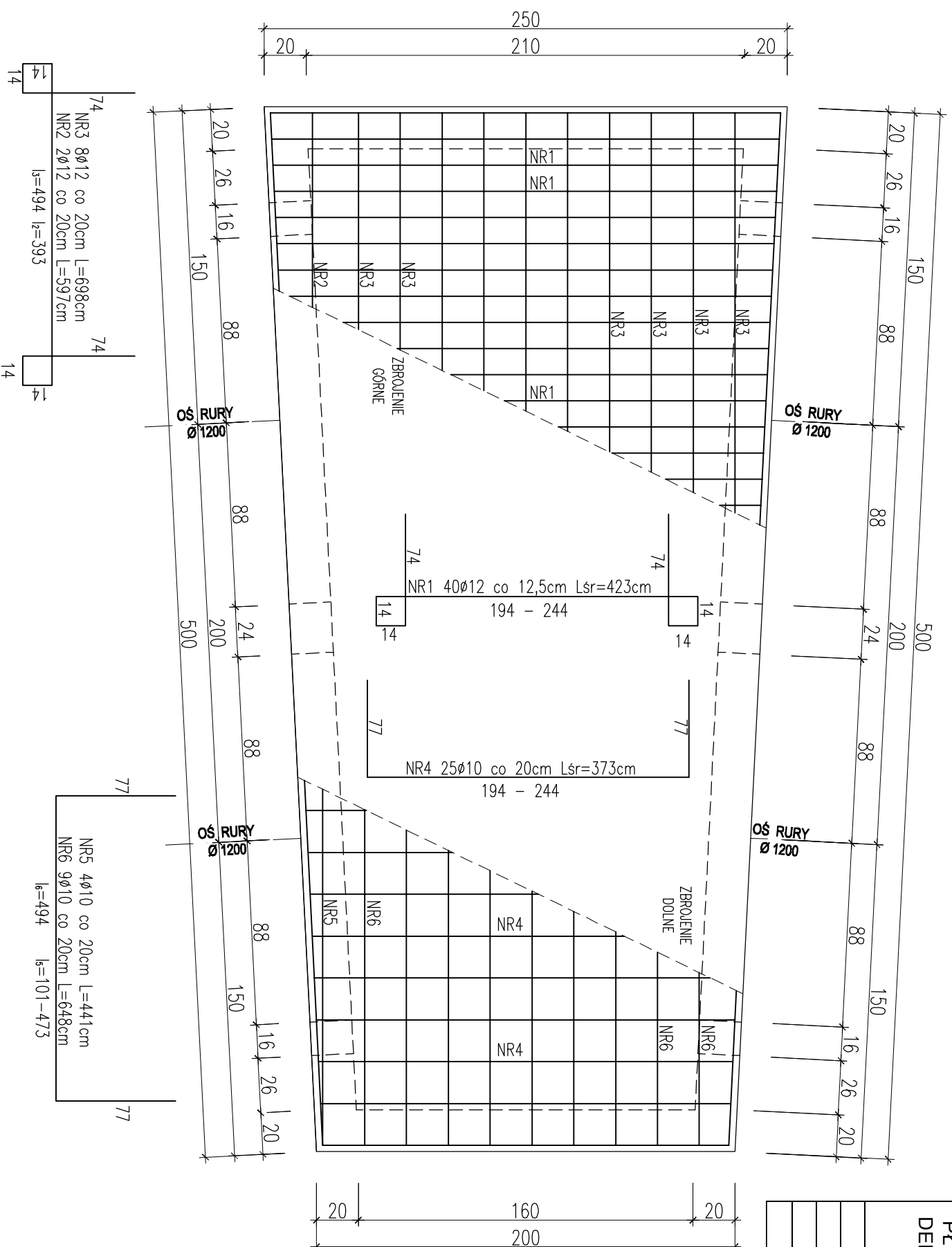


## KOMORA NR 3 i NR 4 PŁYTA DENNA



ZESTAWIENIE STALI ZBROJENIOWEJ DLA KOMORY NR 3 I NR 4			ILOŚĆ		DŁUGOŚĆ (m)	
POZ.	NR #	Dł (cm)	W	EL	STAL A1	STAL AIII
			ELE.	E.		
	1	423	40	2	80	338,40
	2	597	2	2	4	23,88
PŁYTA	3	698	8	2	16	111,68
DENNA	4	373	25	2	50	186,50
	5	441	4	2	8	35,28
	6	648	9	2	18	116,64
DŁUGOŚĆ CAŁKOWITA					338,42	473,96
CIEŻAR JEDNOSTKOWY					0,616	0,888
CIEŻAR WG. ŚREDNIC					208,47	420,88
CIEŻAR OGÓLEM					629,34	

**STAL ZBROJENIOWA AIIIIN / AI  
BETON C20/25 (B25) Z DODATKIEM  
CERESITU**

### PROJEKT BUDOWLANY

KOLEKTORA DESZCZOWEGO W UL. TOROWEJ (STARE TOROWISKO)  
W OSTROWIE WIELKOPOLSKIM

Obiekt: Komora nr 3 i 4

Nazwa rysunku: Płyta denna

Skala

1:25

Data

styczeń 2017

Projektant:  
inż. Daniel Przybylski

nr upr.: WKP/01172/P00K/05  
uprawnienie do projektowania bez ograniczeń w  
specjalności konstrukcyjno - budowlanej

Podpis:

Arkusze:

Opracował:  
inż. Mariusz Wojtuń

Podpis:

Nr rys. Nr str.

02 28