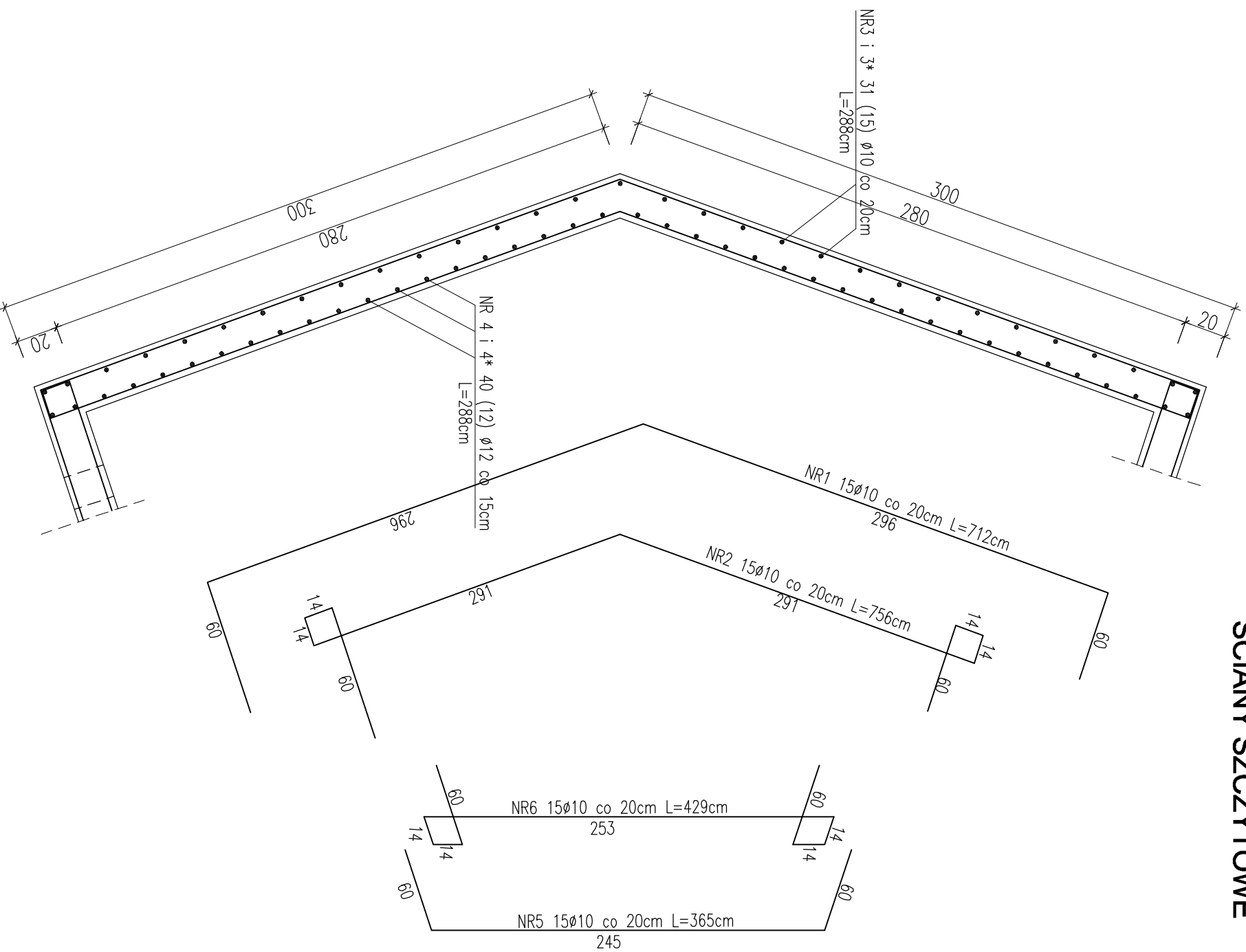


## KOMORA NR 7 ŚCIANY SZCZYTOWE



ZESTAWIENIE STALI ZBROJENIOWEJ DLA KOMORY NR 7								
POZ.	NR	#	Dł (cm)	ILOŚĆ		DŁUGOŚĆ (m)		
				W	EL	STAL A1	STAL A11IN	
				ELE.	E.	SUMA (szt)	#10	#12
ŚCIANY SZCZYTOWE	1	10	712	15	1	15	106,80	
	2	10	756	15	1	15	113,40	
	3	10	288	31	1	31	89,28	
	4	12	288	40	1	40		115,20
	3*	10	288	15	1	15		
	4*	12	288	12	1	12		34,56
5	10	365	15	1	15			
6	10	429	15	1	15			
DŁUGOŚĆ CAŁKOWITA						m	471,78	149,76
CIEŻAR JEDNOSTKOWY						kg/m	0,616	0,888
CIEŻAR WG. ŚREDNIC						kg	290,62	132,99
CIEŻAR OGÓLEM						kg	423,60	

### PROJEKT BUDOWLANY

KOLEKTORA DESZCZOWEGO W UL. TOROWEJ (STARE TOROWISKO)  
W OSTROWIE WIELKOPOLSKIM

Obiekt: Komora nr 7

Nazwa rysunku: Ściany szczytowe

Skala: 1:25  
Data: styczeń 2017

Projektant: inż. Daniel Przybylski  
nr upr.: WKP/0172/P00K/05  
uprawnienie do projektowania bez ograniczeń w specjalności konstrukcyjno - budowlanej

Opracował: inż. Mariusz Wojtuń

Podpis: \_\_\_\_\_

Arkusz: \_\_\_\_\_

Nr rys. 06  
Nr str. 54

STAL ZBROJENIOWA A11IN / A1  
BETON C20/25 (B25) Z DODATKIEM  
CERESITU