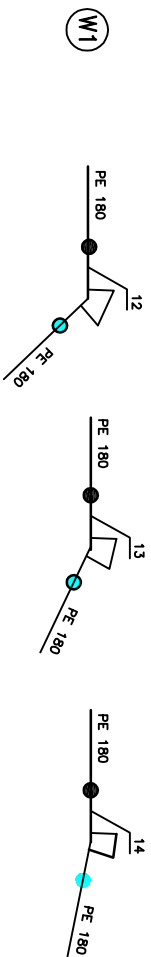
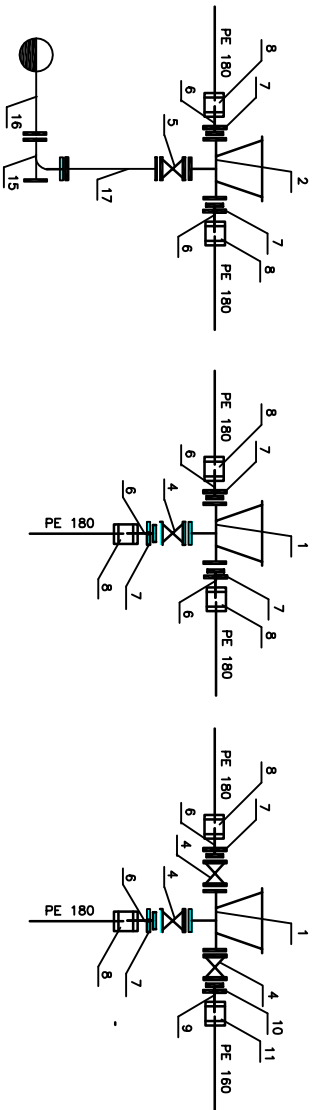


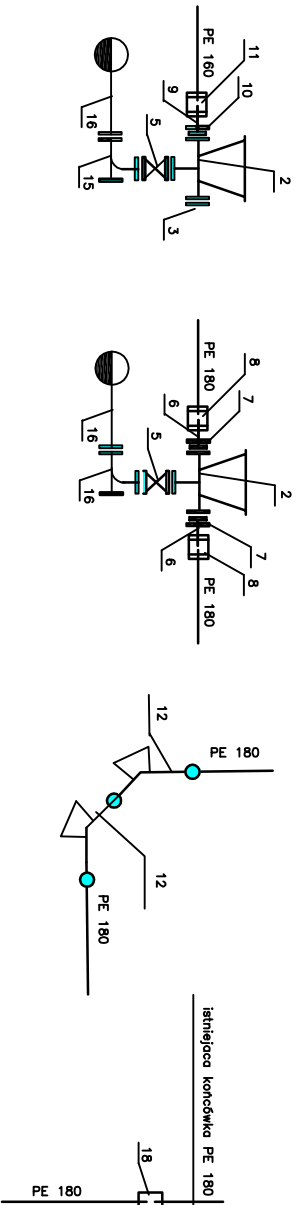
- (W2) (W6) (W7) (W3) (W4) (W17) (W18) (W19)



- (W5) (W8) (W9) (W11) (W21) (W10) (W12)



- (W14) (W16) (W7a) (W8a) (W10a) (W22) (W24a) (W23)



L.P.	URZĄDZENIE	ŚREDNICA	IŁOŚĆ
1	TRĄBNIK KOLNIERZOWY, ŻELIWNY	150/150	2
2	TRĄBNIK KOLNIERZOWY, ŻELIWNY	150/80	7
3	KOLNIERZ ŻELIWNY PEŁNY	150	1
4	ZASUWA KLINDWA, KOLNIERZOWA, ŻELIWNNA	150	4
5	ZASUWA KLINDWA, KOLNIERZOWA, ŻELIWNNA	80	7
6	TULEJA KOLNIERZOWA PE	180/150	17
7	KOLNIERZ STAŁOWY DO TULEI	180/150	17
8	MUFA ELEKTROPOROWA PE	180	17
9	TULEJA KOLNIERZOWA PE	160/150	2
10	KOLNIERZ STAŁOWY DO TULEI	160/150	2
11	MUFA ELEKTROPOROWA PE	160	2
12	LUK PE	180	17
13	LUK PE	30 st.	1
14	LUK PE	15 st.	4
15	KOLAND STOPOWE DO HYDRANTU	80	7
16	HYDRANT PODZ. PODZIEMNY H-1500 Z DODATKOWYM ZAMKNIĘCIEM PN 16		7
17	KRĘGIEC DWUKOLNIERZOWY ŻELIWNY L=1000mm	80	5
18	ŁĄCZNIK RURIOWY KIELICHOWY Z PRISŁIENIEM WZMOCNIONYM	180	2
19	ŁĄCZNIK RURIOWY KIELICHOWY Z PRISŁIENIEM WZMOCNIONYM	160	1
20	REDUKCJA PE	180/160	1

<b>OBIEKT</b>		<b>RURCZANG WODOCIĄGOWY</b>	
<b>REJON ULICY WROCŁAWSKIEJ I WYSOCKIEJ</b>		# Dostrowie Wielkopolskich	
INWESTOR: WODKAN Przedsiębiorstwo Usługowo-Instalacyjne i Kanalizacje S.A. Dostrow Wielkopolski ul. Partyzancka 27			
PRZEDMIOT RYSUNKU: <b>SCHEMATY MONTAŻOWE WĘZŁÓW</b>			
<b>DATA</b>	<b>BRANŻA SANITARNA</b>		
styczeń 2020	mgr inż. Zdzisław Majchrzak		
Projektant	mgr budowlani-B386/104/89		
Sprawdzający	mgr inż. Magdalena Majchrzak		
	mgr bud. 7131-7132/100/PV/2002		
		SKALA	RYSUNK 4