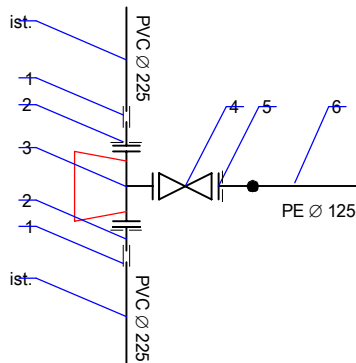


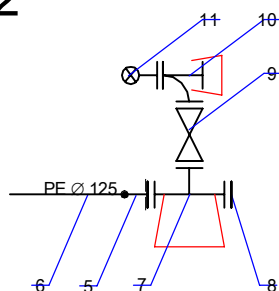
W1



W1

1. nasuwka
2. Fw żel Ø 200 - króciec żeliwny
3. Tżel 200/100 mm
4. zasuwa żel. Ø 100
5. Tk tuleja kołnierzowa + kołnierz ślepy Ø 125 mm
6. rura PE Ø 125

W2



W2

5. Tk tuleja kołnierzowa + kołnierz ślepy Ø 125 mm
6. rura PE Ø 125mm
7. Tżel 100/80 mm
8. korek(zaślepka) Ø100 mm
9. Z zasuwa Ø 80 mm
10. N kolano stopowe Ø 80 mm
11. H podziemny Ø 80 mm

**PROJEKT TECHNICZNY
NA WYKONANIE SIECI WOD-KAN**

OBIEKT: Sieć wodociągowa i kanalizacja sanitarna z wyprowadzeniami
ADRES: 63-400 Ostrów Wielkopolski ul. Topolowa dz. nr 1/1 ob. 0166; dz. nr 18; 19 ob. 0165

TEMAT: Węzły montażowe

OPRACOWALI:	mgr inż. Jarosław Szymczak upr. nr WKP/0408/PWOS/17	PODPIS	NR RYS. 6
	mgr inż. Daria Grzesiak upr. nr 124/DOŚ/12	PODPIS	SKALA: -
	mgr inż. Aneta Nasiadek	PODPIS	DATA: styczeń 2022 r.