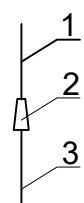
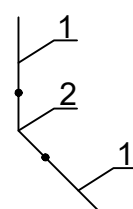


### W1



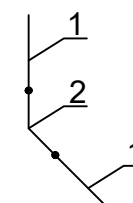
1. Wodociąg PE Dz110 (istn.)
2. Mufa elektrooporowa redukcyjna Dz125/110
3. Wodociąg PE Dz125 (proj.)

### W3, W11, W12 W13



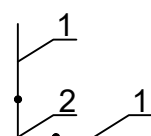
1. Wodociąg PE Dz125
2. Łuk PE 45° Dz125

### W4



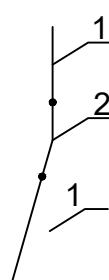
1. Wodociąg PE Dz125
2. Łuk PE 30° Dz125

### W5



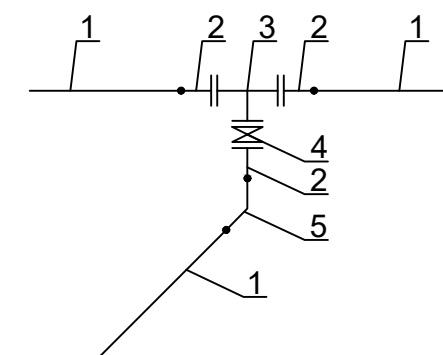
1. Wodociąg PE Dz125
2. Łuk PE 90° Dz125

### W6



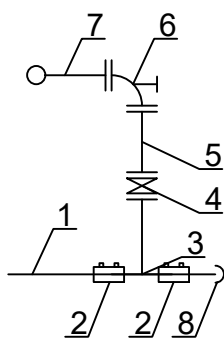
1. Wodociąg PE Dz125
2. Łuk PE 15° Dz125

### W7



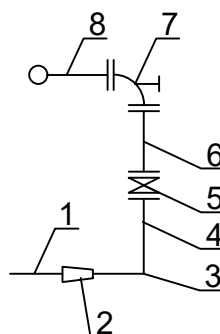
1. Wodociąg PE Dz125
2. Tuleja kołnierzowa PE Dz125 z kołnierzem stalowym DN100
3. Trójnik żeliwny kołnierzowy DN100
4. Zasuwa kołnierzowa DN100
5. Łuk PE 45° Dz125

### W9-HP1




1. Wodociąg PE Dz125
2. Mufa elektrooporowa Dz125 mm
3. Trójnik redukcyjny-kołnierzowy polietylenowy Dz125/80 mm
4. Zasuwa kołnierzowa DN80
5. Króciec żeliwny kołnierzowy DN80
6. Kolano dwukołnierzowe żeliwne ze stopką Ø80 mm
7. Hydrant żeliwny podziemny Ø80 mm
8. Mufa zaślepiająca elektrooporowa Dz125PE

### W14-HP2



1. Wodociąg PE Dz125
2. Mufa elektrooporowa redukcyjna Dz125/90
3. Łuk PE 90° Dz90
4. Tuleja kołnierzowa PE Dz90 z kołnierzem stalowym DN80
5. Zasuwa kołnierzowa DN80
6. Króciec żeliwny kołnierzowy DN80
7. Kolano dwukołnierzowe żeliwne ze stopką Ø80 mm
8. Hydrant żeliwny podziemny Ø80 mm

 <b>Cowogaz</b> PRACOWNIA PROJEKTOWA SIECI I INSTALACJI SANITARNYCH		
Nazwa zamierzenia budowlanego Budowa sieci wodociągowej oraz kanalizacji sanitarnej.		Adres zamierzenia budowlanego Ostrów Wielkopolski, ul. Aroniowa
Tytuł rysunku <b>TECHNOLOGIA WĘZŁÓW WODOCIĄGOWYCH</b>		Skala rysunku -:--- Numer rysunku <b>4</b>
Data sporządzenia <b>04.2022</b>		
Projektant mgr inż. Marek Nowicki	Numer uprawnień budowlanych WKP/0389/POOS/18	Podpis
Projektant sprawdzający mgr inż. Krzysztof Biernacki	Numer uprawnień budowlanych BN-10.9/69/82, NB/U/7342/37/98	Podpis