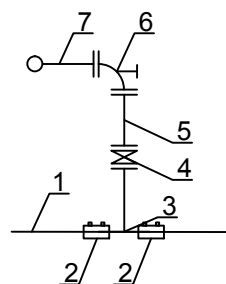


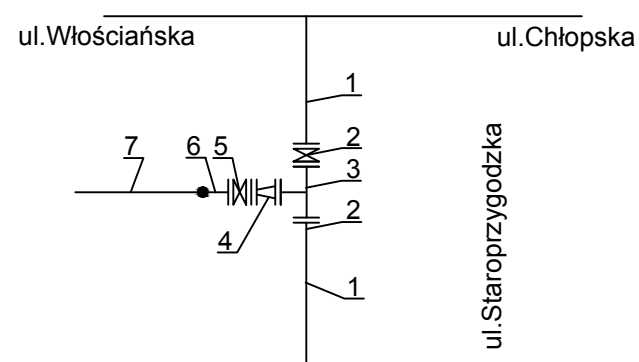
1. Magistrala wodociągowa PVCU Dz225 (istn.)
2. Łącznik PVC-U kielich/kołnierz Dz225/200mm
3. Trójnik żeliwny kołnierzowy DN200mm
4. Zasuwa kołnierzowa DN200mm
5. Tuleja kołnierzowa PE Dz225mm z kołnierzem stalowym DN200mm
6. Magistrala wodociągowa PERC Dz 225mm (proj.)

W18.1



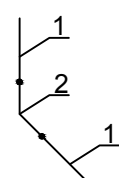
1. Magistrala wodociągowa PERC Dz225
2. Mufa elektrooporowa Dz225mm
3. Trójnik redukcyjny-kołnierzowy polietylenowy Dz225/90 mm
4. Zasuwa kołnierzowa DN80mm
5. Króciec żeliwny kołnierzowy DN80mm
6. Kolano dwukołnierzowe żeliwne ze stopką Ø80mm
7. Hydrant żeliwny podziemny Ø80mm

W19



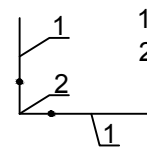
1. Magistrala wodociągowa DN300mm z rur żeliwnych (istn.)
2. Zasuwa kołnierzowa DN300mm (istn.)
3. Trójnik równoprzelotowy żeliwny kołnierzowy DN300mm
4. Zwężka żeliwna dwukołnierzowa 300/200mm
5. Zasuwa kołnierzowa DN200mm
6. Tuleja kołnierzowa PE Dz225mm z kołnierzem stalowym DN200mm
7. Magistrala wodociągowa PERC Dz 225mm(proj.)

W8



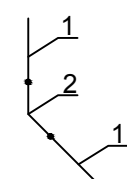
1. Magistrala wodociągowa PERC Dz 225 (proj.)
2. Łuk PE 22° Dz225mm

W5, W10



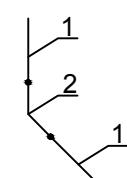
1. Magistrala wodociągowa PERC Dz 225mm (proj.)
2. Łuk PE 90° Dz225mm

W3, W6, W7, W11



1. Magistrala wodociągowa PERC Dz 225mm (proj.)
2. Łuk PE 45° Dz225mm

W2, W4, W12, W17, W18



1. Magistrala wodociągowa PERC Dz 225mm (proj.)
2. Łuk PE 60° Dz225mm

 <b>Cowogaz</b> PRACOWNIA PROJEKTOWA SIECI I INSTALACJI SANITARNYCH			
Nazwa zamierzenia budowlanego Budowa magistrali wodociągowej		Adres zamierzenia budowlanego Ostrów Wlkp. ul. Włociańska, ul. Rataja	
Tytuł rysunku <b>TECHNOLOGIA WĘZŁÓW WODOCIĄGOWYCH</b>		Skala rysunku -:---	<b>4</b>
		Data sporządzenia <b>05.2022</b>	
Projektant mgr inż. Marek Nowicki	Numer uprawnień budowlanych WKP/0389/P00S/18	Podpis	
Projektant sprawdzający mgr inż. Krzysztof Biernacki	Numer uprawnień budowlanych BN-10.9/69/82, NB/U/7342/37/98	Podpis	