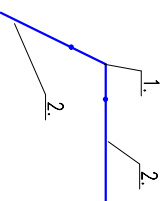


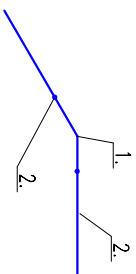
#### WEZEL NR 1

1. istniejący wodociąg żeliwny DN100
2. króciec jednokolnierzowy DN100 typu F-KS żeliwny
3. trójnik kolnierzowy TR100/100
4. zasawa kolnierzowa równoprzelotowa DN100
5. tuleja kolnierzowa FS100/125
6. redukcja PE160/125
7. projektowany wodociąg PE 160



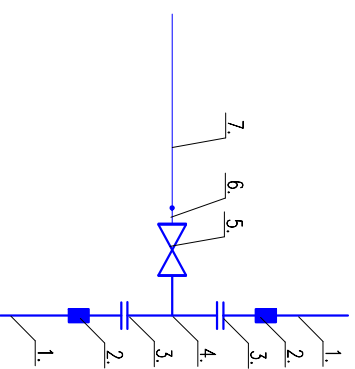
#### WEZEL NR 2,3

1. kolano doczołowe PE160/115st.
2. projektowany wodociąg PE160



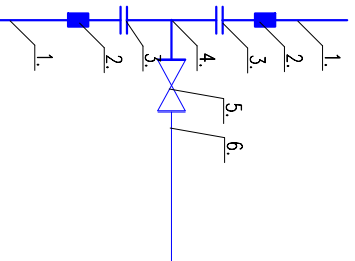
#### WEZEL NR 4,5

1. kolano doczołowe PE160/130st.
2. projektowany wodociąg PE160



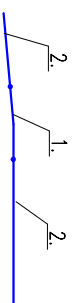
#### WEZEL NR 6 ul. Zachodnia

1. projektowany wodociąg PE160
2. łącznik rurowy elastyczny multi-joint Dz160 PN16
3. króciec jednokolnierzowy DN150 typu F-KS żeliwny
4. trójnik kolnierzowy T150/100
5. zasawa kolnierzowa równoprzelotowa DN100
6. tuleja kolnierzowa FS100/100
7. istniejący wodociąg żeliwny DN100



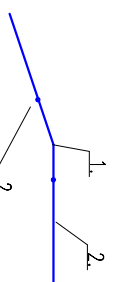
#### WEZEL NR 7 ul. Skośna

1. projektowany wodociąg PE160
2. łącznik rurowy elastyczny multi-joint Dz160 PN16
3. króciec jednokolnierzowy DN160 typu F-KS żeliwny
4. trójnik kolnierzowy T150/100
5. zasawa kolnierzowa równoprzelotowa DN100 istniejąca
6. istniejący wodociąg PE125



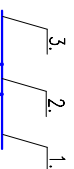
#### WEZEL NR 8,9

1. kolano doczołowe 3st/160
2. projektowany wodociąg PE160



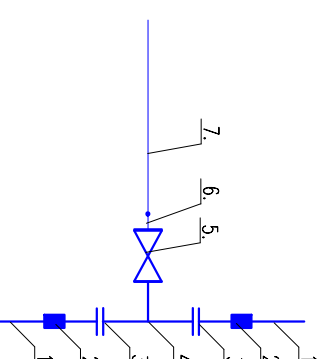
#### WEZEL NR 10,11,12,13,15,16,17,18,19'

1. kolano doczołowe PE160/140st.
2. projektowany wodociąg PE160



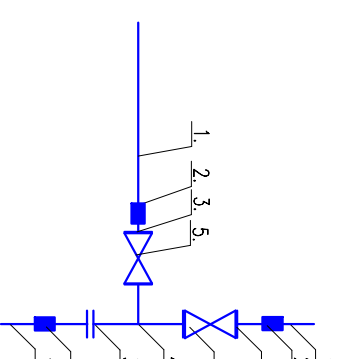
#### WEZEL NR 19'

1. projektowany wodociąg PE160
2. przejście PE160/A-C150
3. istniejący wodociąg A-C150



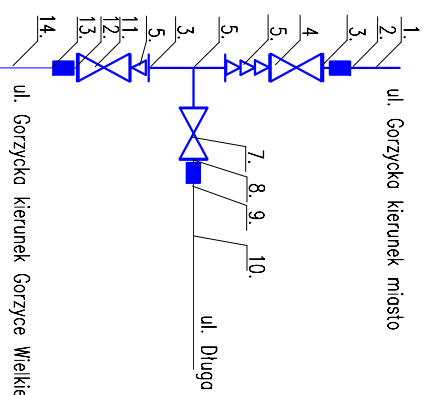
#### WEZEL NR 14 ul. Zachodnia

1. projektowany wodociąg PE160
2. łącznik rurowy elastyczny multi-joint Dz160 PN16
3. króciec jednokolnierzowy DN150 typu F-KS żeliwny
4. trójnik kolnierzowy T150/100
5. zasawa kolnierzowa równoprzelotowa DN100
6. tuleja kolnierzowa FS100/110
7. istniejący wodociąg PVC110



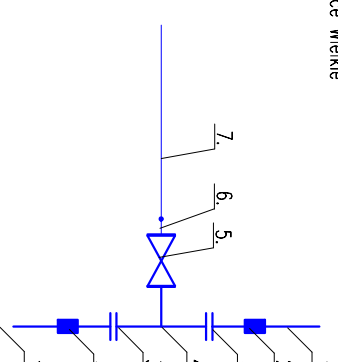
#### WEZEL NR 19 ul. Chłapowskiego

1. projektowany wodociąg PE160
2. łącznik rurowy elastyczny multi-joint Dz160 PN16
3. króciec jednokolnierzowy DN150 typu F-KS żeliwny
4. trójnik kolnierzowy T150/150
5. zasawa kolnierzowa równoprzelotowa DN150



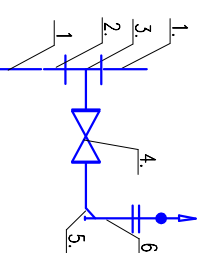
#### WEZEL NR 20 ul. Gorzycka – ul. Długa

1. projektowany wodociąg PE160
2. łącznik rurowy elastyczny multi-joint Dz160 PN16
3. króciec jednokolnierzowy DN150 typu F-KS żeliwny
4. zasawa kolnierzowa równoprzelotowa DN150
5. redukcja stł DN150/200, DN200/250, DN250/300
6. trójnik kolnierzowy T300/300
7. zasawa kolnierzowa równoprzelotowa DN300
8. króciec jednokolnierzowy DN300 typu F-KS żeliwny
9. łącznik rurowy elastyczny multi-joint Dz355 PN16
10. istniejący wodociąg PE355?
11. zasawa kolnierzowa równoprzelotowa DN250
12. króciec jednokolnierzowy DN250 typu F-KS żeliwny
13. łącznik rurowy elastyczny multi-joint Dz280 PN16
14. istniejący wodociąg PE280



#### WEZEL NR 6 ul. Zachodnia , K1, K2

1. projektowany wodociąg PE160
2. łącznik rurowy elastyczny multi-joint Dz160 PN16
3. króciec jednokolnierzowy DN150 typu F-KS żeliwny
4. trójnik kolnierzowy T150/100
5. zasawa kolnierzowa równoprzelotowa DN100
6. tuleja kolnierzowa FS100/100
7. istniejący wodociąg żeliwny DN100



#### WEZEL NR HP80-1,2,3,4,5

1. projektowany wodociąg PE160
2. tuleja PE160 z kolnierzem stalowym
3. trójnik żeliwny TR150/80
4. zasawa kolnierzowa równoprzelotowa DN80
5. kolano kolnierzowe ze stopką DN80mm
6. hydrant podziemny wolnooprzelotowy kolnierzowy DN80mm, h=1,5-1,7m

### TECHNOLOGIA WYKONANIA WĘZŁÓW WODOCIĄGOWYCH

Skala:

<b>Temat:</b>	<b>BUDOWA SIECI WODOCIĄGOWEJ Z PRZYŁĄCZAMI</b>		
<b>Adres obiektu:</b>	<b>63-400 Ostrów Wielkopolski ul. Gorzycka dz. nr 42, 33/5, 60, 61 obręb 0103, dz. nr 18 obręb 0106</b>		
<b>Investor:</b>	<b>WODKAN PMIK SA Ostrów Wielkopolski ul. Partyzancka 27</b>		
<b>Projektant:</b>	<b>mgr inż. Gabriela Andraka</b>	<b>NR PRZYN. DO DZBY:</b>	<b>Podpis:</b>
<b>spec. inżynier</b>	<b>mgr inż. Witold Rogala</b>	<b>DOŚ/IS/0037/11</b>	
<b>Sprawdzający</b>	<b>mgr inż. Witold Rogala</b>	<b>NR PRZYN. DO DZBY:</b>	<b>Podpis:</b>
<b>spec. inż. - inż.</b>	<b>mgr inż. Witold Rogala</b>	<b>WK/P/IS/4295/01</b>	
<b>usługi projektowe: gabriela.andraka</b>	<b>Stadium:</b>	<b>Brand:</b>	<b>Data:</b>
<b>63-410 Gorzyce Wielkie ul. Świerkowa 28</b>	<b>PB</b>	<b>SANITARNA</b>	<b>WRZESIEŃ 2023</b>
			<b>Rys nr:</b>
			<b>01</b>