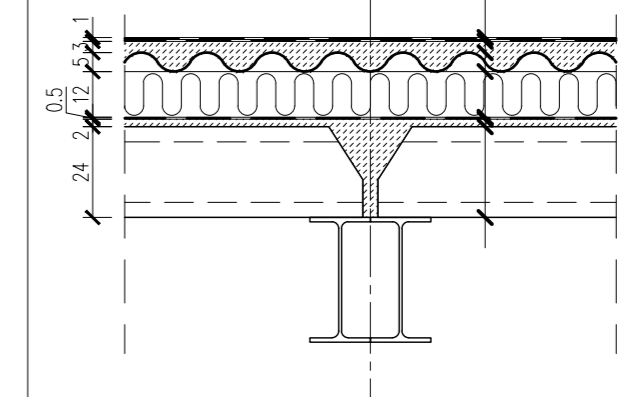


przekrój konstrukcja stropodachu  
skala 1:20

STROPODACH	gr.[cm]
papa asfaltowa na lepiku 3x	1
wylewka cementowa gr. 3-5cm średnio 4cm	3
plyta falista cementowo-azbestowa	5
styropian	12
paroizolacja papa na lepiku	0,5
wylewka cementowa	2
strop plyta kanałowa	24



Tytuł rys.: <b>RZUT DACHU - INWENTARYZACJA</b>		
Obiekt: BUDYNEK TECHNOLOGICZNY SUW W OSTROWIE WIELKOPOLSKIM WYMIANA POKRYCIA DACHU I MONTAŻ KONSTRUKCJI POD INSTALACJĘ PV		
Lokalizacja: Ostrow Wielkopolski, ul. Wodociagi Miejskie, działka nr 21, obręb 0202, jednostka ewid. 301701_1		ul. Pienieznicza 8 63-402 Ostrow Wielkopolski tel. 603 77 80 34 architektura budownictwo inwestycje
Inwestor: PWIK Wodkan S.A., ul. Partyzancka 27, 63-400 Ostrow Wielkopolski		<b>PROJEKT TECHNICZNY</b>
Projektant specjalności konstrukcyjno-budowlanej: inż. Paweł WOŹNIAK Sprawdzający specjalności konstrukcyjno-budowlanej: mgr inż. Jan Jacek Werner	upr. 7131/186/P/2002 upr. 856/86/Lo	12.05.2023 12.05.2023
Skala: <b>1:100</b>		Nr rys.: <b>1</b>